

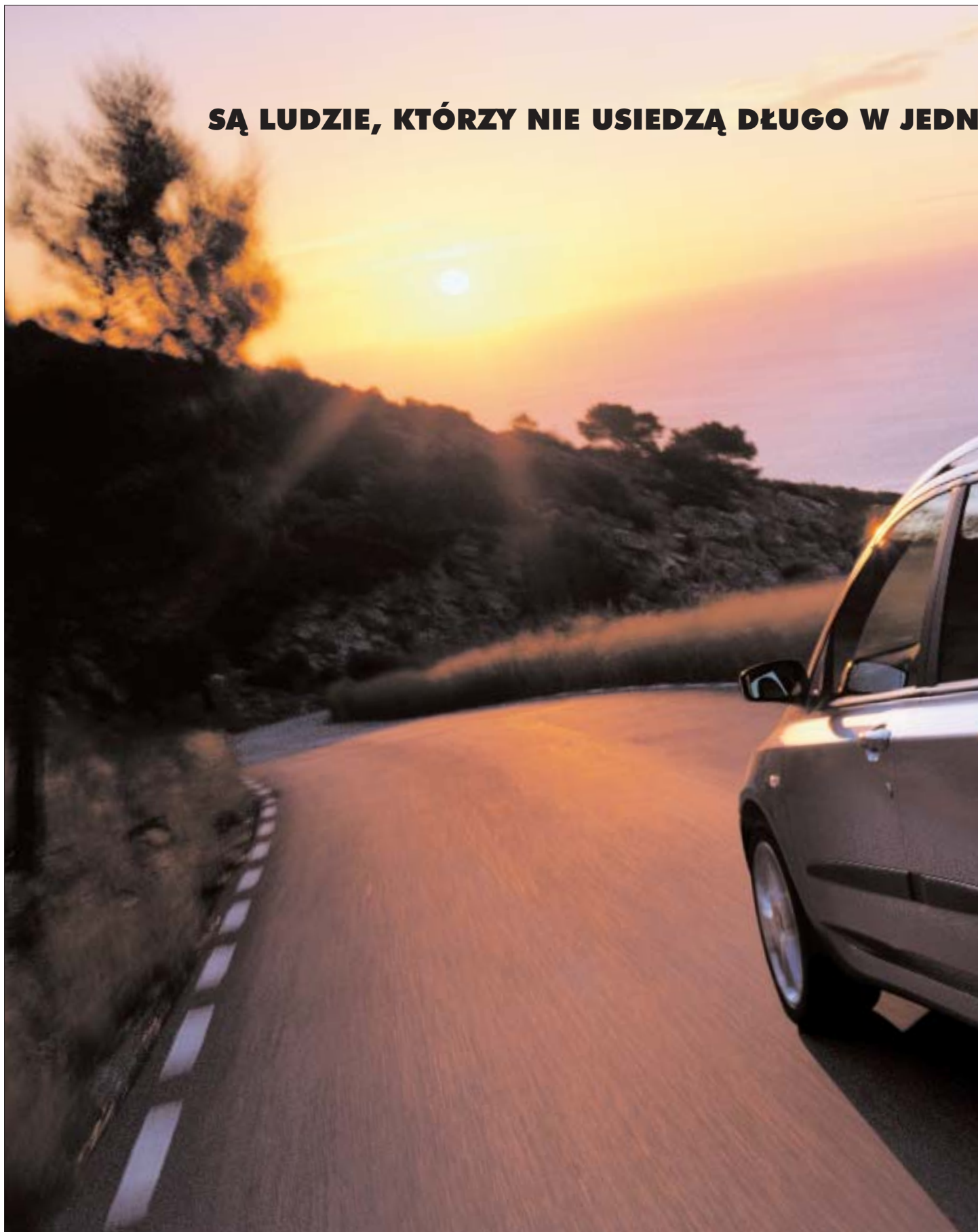
**FIAT STILO
MULTI WAGON**



FIAT



SĄ LUDZIE, KTÓRZY NIE USIEDZĄ DŁUGO W JEDN



YM MIEJSCU



ALBO WYRUSZAJĄ W PODRÓŻ, ALBO Z NIEJ WRACAJĄ

Fiat Stilo Multi Wagon to nie tylko samochód. To także projekt, który łączy dwie koncepcje: przestrzeń i komfort auta kombi z uniwersalnością pojazdu o wielu zastosowaniach (MPV – Multi Purpose Vehicle).

Wybranie tego, co najlepsze z każdego z tych rozwiązań daje Ci maksimum przestrzeni ładunkowej i nieporównywalną ilość miejsca dla pasażerów.

Stilo Multi Wagon został zaprojektowany z myślą o ludziach, którzy uwielbiają być w ciągłym ruchu. Jest tak uniwersalny, że pomoże Ci zrealizować każdy nowy, niesamowity pomysł.

Zawsze gotowy, by zabrać Cię, dokąd tylko zechcesz. ■





MARZYSZ O PRZESTRZENI?

Fiat Stilo Multi Wagon należy do tej samej rodziny, co pozostałe modele Stilo. Charakterystyczne są dla niej zdecydowana linia karoserii i solidne kształty. To robi na wszystkich naprawdę duże wrażenie.

Wystarczy spojrzeć na zderzaki okalające z przodu bryłę samochodu. Od razu nasuwa się tylko jedna myśl – bezpieczeństwo.

Duże okna pozwalają na lepszą widoczność. Dodatkowym atutem tego pojazdu jest bardzo szeroka tylna szyba.

Poziome światła tylne oraz stopniowane słupki dachowe dodatkowo zwiększają pole widzenia kierowcy.



Pierwsze wrażenie mówi wszystko: wymiary Fiata Stilo Multi Wagon czynią z niego zdecydowanego lidera w swojej kategorii. Wrażenie przestrzeni i wygody, które ma się na pierwszy rzut oka, potwierdza się od razu, gdy tylko znajdziesz się w środku.

Fiat Stilo Multi Wagon dostępny jest w wersjach Actual, Active oraz Dynamic.

Sky Window – blisko metr kwadratowy nieba nad głową.



Czy widziałeś kiedyś samochód kombi, którym jeździ się jak kabrioletem?

Sky Window to 5-segmentowa szyba tworząca dach. Otwórz ją, a w ciągu 10 sekund ujrzysz nad głową blisko metr kwadratowy nieba.







Sky Window,
– blisko metr kwadratowy
nieba nad głową

To kolejna prawdziwa innowacja Stilo – podobnie jak tylna szyba klapy bagażnika, która otwiera się niezależnie od tylnych drzwi.

Dzięki uchwytem reagującym na dotyk dłoni zarówno szyba, jak i bagażnik otwierają się bardzo łatwo.

Nisko położony próg ułatwi załadunek każdego bagażu. ■

8
9



TAK WYGODNY, ŻE NIGDY NIE ZATĘSKNISZ ZA DOMEM

Nie jest łatwo wyjechać i zostawić dom pełen wygód.

Ale ze Stilo Multi Wagon sprawy mają się zupełnie inaczej. Gdy tylko otworzysz drzwi, przywita Cię przestronne wnętrze – pełne światła, wzbogacone nowoczesnym, dającym poczucie komfortu wykończeniem (z szarej lub niebieskiej tkaniny, bądź beżowej albo antracytowej skóry).

Zarówno przednie, jak i tylne siedzenia zostały zaprojektowane zgodnie z wymogami ergonomii – mogą na nich wygodnie siedzieć osoby dowolnej postury i wzrostu.

Zwróciliśmy szczególną uwagę na komfort kierowcy. Fotel z regulowaną wysokością, w wersji Dynamic wyposażony jest dodatkowo w podparcie kręgosłupa w części lędźwiowej. Funkcja Memory pozwala zapamiętać do trzech jego ustawień. Najwyżej w segmencie umieszczony punkt H sprawia, że kierowca siedzi wysoko, co zapewnia lepszą widoczność. Dużym ułatwieniem jest także regulacja wysokości i głębokości położenia kierownicy. ■



NIEOGRANICZONA PRZESTRZEŃ



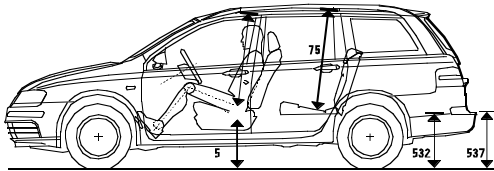
Wyobraź sobie ogromną przestrzeń połączoną z wyjątkową wszechstronnością – taka jest właśnie przestrzeń bagażowa Fiata Stilo Multi Wagon. Możesz ją łatwo powiększyć z 510 litrów do imponujących 1480 litrów.

Zaskoczy Cię łatwość, z jaką można przekształcić Fiata Stilo Multi Wagon.

Każde siedzisko tylnej kanapy może być przesuwane niezależnie o 8 cm do przodu i 8 cm do tyłu. Siedzenie pasażera można złożyć, a jego oparcie zamienia się wtedy w wygodny stolik.

Po odchyleniu podłokietnika w środkowej części tylnej kanapy odsłania się wygodny tunel na narty, a wewnątrz znajdują się liczne i poręczne schowki na drobne przedmioty.





Praca, sport, rodzina, podróże.
 Czy jesteś już w stanie wyobrazić
 sobie, do czego jeszcze może
 Ci służyć Stilo Multi Wagon? ■



Stilo Multi Wagon

**Wyjątkowa
 przestrzeń bagażowa
 o pojemności 510 litrów.
 Przy całkowicie złożonych
 siedzeniach tylnych
 aż 1480 litrów**

**Niezależnie przesuwane
 siedziska tylnej kanapy
 zapewniają szerokie
 możliwości dostosowania
 przestrzeni ładunkowej,
 nie umniejszając
 komfortu pasażerów**



**Złożenie przedniego
 fotela pasażera
 daje nam wygodne
 miejsce do odpoczynku**



**Składane niezależnie
 oparcia tylnej kanapy
 pozwalają w pełni
 wykorzystać ogromną
 przestrzeń bagażową**







PODRÓŻE TO JEGO DRUGA NATURA

Fiat Stilo Multi Wagon został stworzony, by podróżować.

W ergonomicznej desce rozdzielczej znajdują się przeciwodblaskowe wskaźniki.

Komputer pokładowy z umieszczonym na pulpicie wyświetlaczem ciekłokrystalicznym podaje w trakcie jazdy informacje, których potrzebujesz.

Centralna konsola może pomieścić wszystko, co potrzebne jest do udanej i relaksującej podróży: dwustrefowy system kontroli klimatyzacji

z możliwością ustawienia różnych temperatur po stronie kierowcy

i po stronie pasażera, filtr zapobiegający zanieczyszczeniom (AQS),

radiodbiornik z odtwarzaczem płyt CD i MP3, zmieniacz płyt CD

Blaupunkt i Hi-Fi Sound System

z ośmioma głośnikami i subwooferem.

Jeszcze nigdy nie było tak łatwo cieszyć się samochodem. ■

11

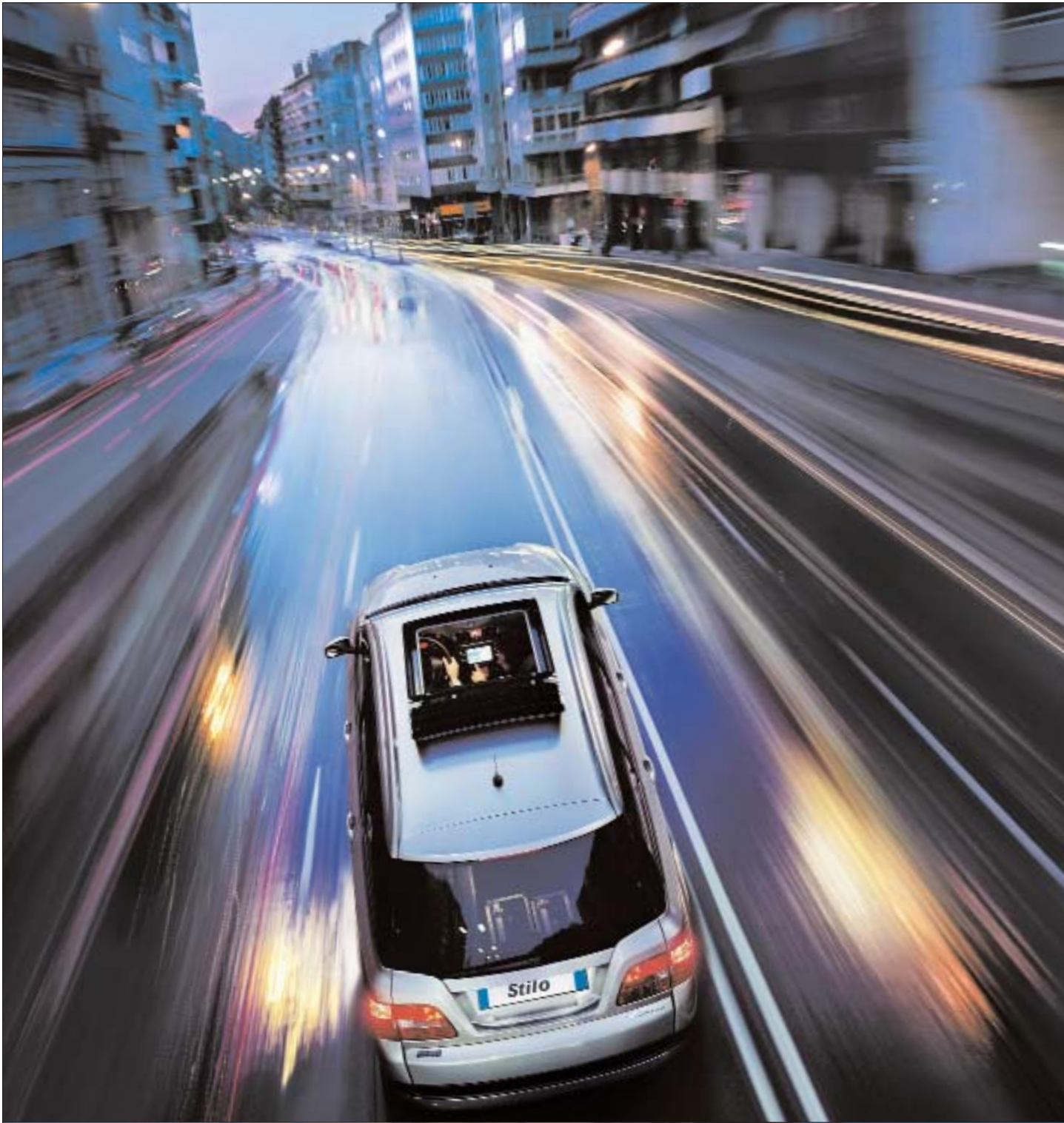
14





10
15







BEZPIECZEŃSTWO, DZIĘKI KTÓREMU WSZĘDZIE DOJEDZIESZ

Fiat Stilo Multi Wagon, tak samo jak wersja hatchback, gwarantuje Twojej rodzinie całkowite bezpieczeństwo.

Karoseria i rama zostały zaprojektowane tak, by maksymalnie pochłaniać energię podczas zderzenia. Ochronę wnętrza pojazdu zapewniają dwustopniowe przednie poduszki powietrzne, dwie przednie poduszki boczne, dwie boczne kurtyny powietrzne chroniące także pasażerów siedzących na tylnym siedzeniu oraz tylne boczne poduszki powietrzne.

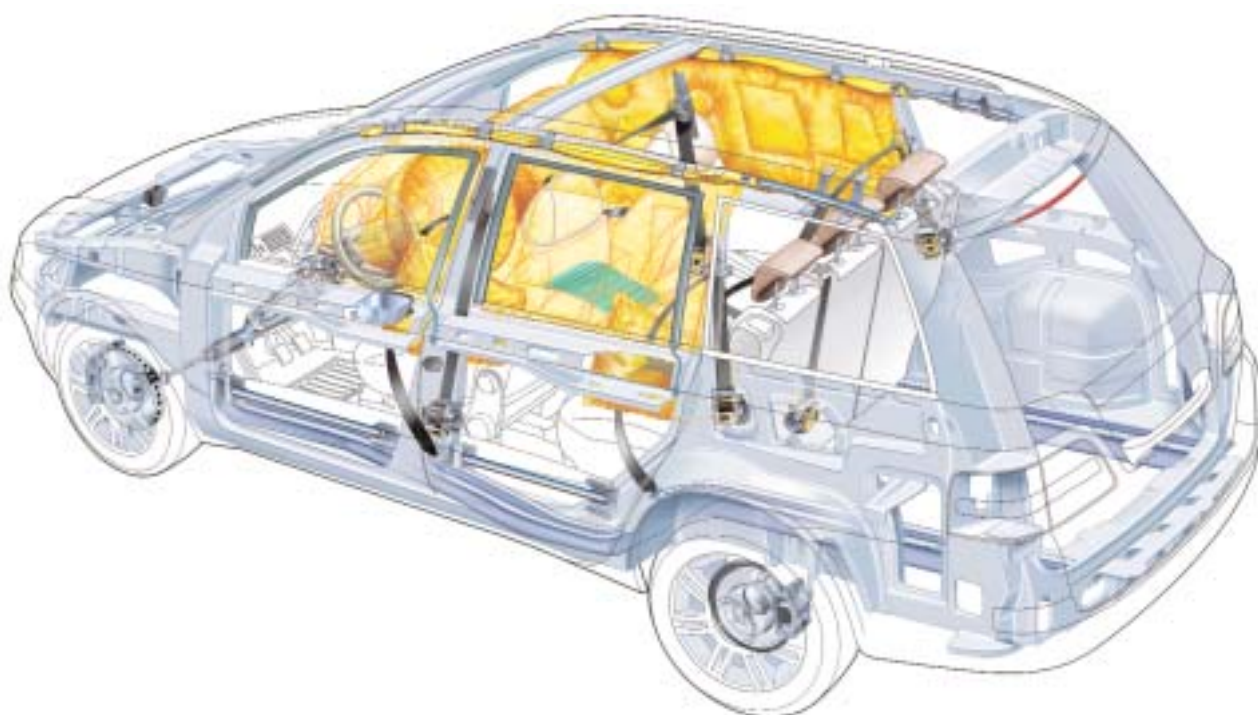
Uzupełnieniem są trzypunktowe pasy bezpieczeństwa z ogranicznikami obciążenia.

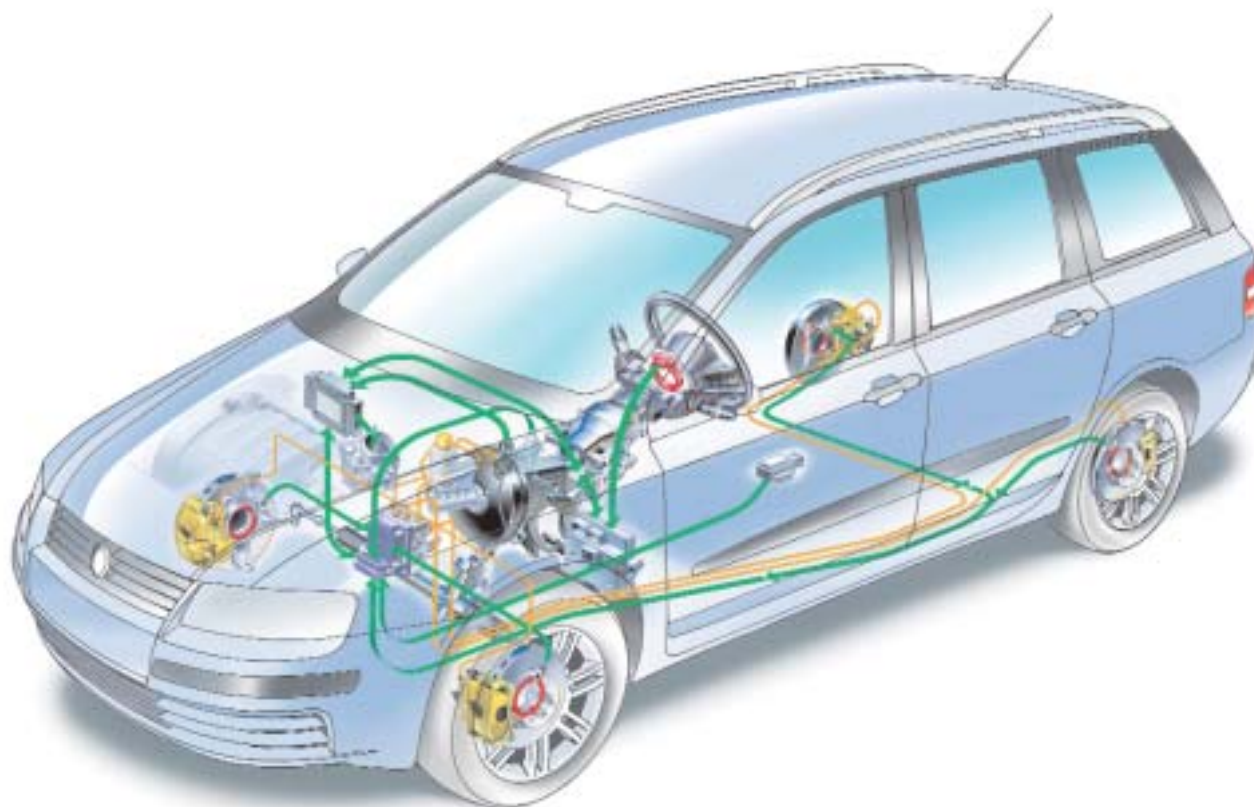
Twoje dzieci będą bezpieczne dzięki wyłącznikowi poduszki powietrznej oraz uchwytem Isofix do mocowania fotelików dla dzieci.

Gamę zabezpieczeń uzupełniają urządzenia chroniące samochód przed kradzieżą Immobiliser Fiat CODE II generacji ze zmiennym kodem.

Fiat Stilo Multi Wagon jest również dobrze wyposażony, jeżeli chodzi o bezpieczeństwo aktywne.

Wspomaganie systemu hamulców



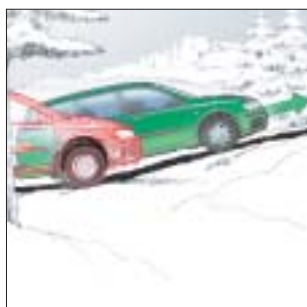


hydraulicznych zapewniają dwa układy krzyżowe oraz integralne tarcze hamulcowe – wentylowane z przodu i powiększone z tyłu.

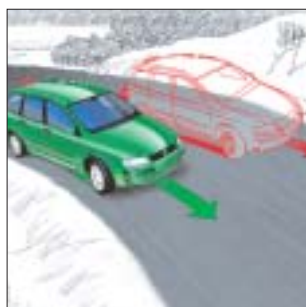
Zawieszenie charakteryzuje się nadzwyczajnymi osiąganiami. Przednie – niezależne typu McPherson,

tylne półniezależne z belką skrętną. Zapewnia to łatwe i precyzyjne kierowanie samochodem przy optymalnym kontakcie z jezdnią.

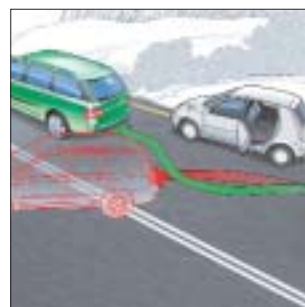
Fiat Stilo Multi Wagon może pochwalić się najbardziej zaawansowanymi urządzeniami, dynamicznie reagującymi



Nawet w trudnych warunkach koła napędowe Fiata Stilo Multi Wagon mają doskonały kontakt z podłożem dzięki systemowi ASR, który zapobiega utracie przyczepności



System ABS z funkcją EBD pozwalającą rozdzielić siłę hamowania na przednią i tylną oś



System ESP pozwala zachować kontrolę nad pojazdem w przypadku nagłej zmiany kierunku jazdy

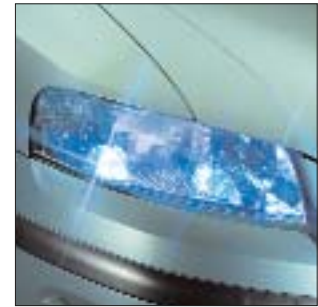
na każdą niespodziewaną sytuację na drodze.

Czujnik ABS – systemu zapobiegającego blokowaniu się kół w trakcie hamowania – jest teraz bardziej czuły i reaguje szybciej. Ma wbudowaną funkcję EBD, pozwalającą rozdzielić siłę hamowania na przednią i tylną oś.

Podobnie jak wszystkie najlepsze samochody sportowe, Fiat Stilo Multi Wagon może być wyposażony w system elektronicznej kontroli stabilności pojazdu (ESP), pozwalający zachować kontrolę nad samochodem w przypadku gwałtownej zmiany kierunku jazdy.

Razem z ESP montowany jest system ASR automatycznie kontrolujący poślizg kół w czasie przyspieszania i MSR – podczas zwalniania.

Co więcej, aby hamowanie awaryjne było skuteczniejsze, zastosowano



Reflektory ksenonowe zastępują światła przeciwmgielne. Dostępne są jako wyposażenie dodatkowe razem ze spryskiwaczami i automatycznym korektorem wyposażenia

systemy Brake Assistance – hydrauliczny w samochodach wyposażonych w ESP i mechaniczny w wersji Dynamic, w samochodach bez ESP. Dzięki nim czas reakcji jest zredukowany, a droga hamowania krótsza. ■



Oba systemy Brake Assistance: EVA (mechaniczny) oraz HBA (hydrauliczny) w połączeniu z EBD zwiększają skuteczność hamowania awaryjnego pozwalając zredukować czas reakcji oraz długość drogi hamowania

TECHNOLOGIA DLA PROFESJONALNYCH PODRÓŻNIKÓW

Technologie oferowane przez Fiata Stilo Multi Wagon są dostępne i przyjazne użytkownikowi – zaprojektowane tak, by ułatwić mu życie.

Oferowany w standardzie system Deadlock „wyłącza” wewnętrzną klamkę i wszystkie połączone z zamkiem mechanizmy.

Parkowanie jest niezwykle łatwe dzięki czujnikowi cofania oraz elektrycznemu wspomaganiu kierownicy Dual Drive, wyposażonemu w funkcję City.



Prosty w obsłudze system My Car pozwala na zapamiętanie indywidualnych ustawień poszczególnych funkcji samochodu zgodnie z wymaganiami każdego kierowcy

Kierowcy oferujemy system My Car, pozwalający dostosować wiele funkcji pojazdu do własnych upodobań.

Tempomat kontroluje i utrzymuje prędkość jazdy na autostradzie.

Elektrycznie sterowane okna mają system antyzatraskowy. Natomiast system „Follow me home” oświetli Ci drogę do drzwi wejściowych pozostawiając włączone światła samochodu tak długo,





abyś dotarł do domu bez przeszkód.

Fiat Stilo Multi Wagon może również zostać wyposażony w funkcję Connect – system teleinformatyczny.

Dodatkowo System Connect oferuje Ci także dwupasmowy moduł GSM (z protokołem WAP) oraz system audio z CD, umożliwiając także odtwarzanie plików muzycznych MP3.

Całość może być zarządzana za pomocą poleceń głosowych.

Dostępna jest także wersja z szerszym, 7-calowym kolorowym wyświetlaczem.

Jeżeli to wszystko wydaje Ci się zbyt skomplikowane, po prostu wsiądź



Prowadzenie ułatwia elektryczny system wspomagania kierownicy Dual Drive

do Fiata Stilo Multi Wagon, a przekonasz się sam, że jest dokładnie na odwrót.

Dzięki Fiatowi Stilo Multi Wagon odkryjesz, że tak naprawdę najbardziej zaawansowane technologie są bardzo łatwe w obsłudze. ■

20
21



CONNECT NAV

- Radioodbiornik RDS, odtwarzacz CD/MP3**
- Moduł: GSM, WAP, GPS**
- Piktogramowy System Nawigacyjny**
- Interfejs komputera**
- Wyświetlacz ciekłokrystaliczny**
- Sterowanie głosem (opcja)**

CONNECT NAV+

- Radioodbiornik RDS, odtwarzacz CD/MP3**
- Moduł: GSM, GPS**
- System Nawigacji Mapowej**
- Interfejs komputera**
- 7-calowy wyświetlacz TFT**
- Sterowanie głosem, tylna kamera (opcja)**

SILNIKI UWIELBIAJĄCE OTWARTE PRZESTRZENIE. TAKI JEST JTD COMMON RAIL - ZAPROJEKTOWANY, BY PRACOWAĆ W NIESKOŃCZONOŚĆ



Fiat Stilo Multi Wagon może być wyposażony w jedną z czterech jednostek napędowych. Do wyboru są dwa silniki benzynowe i dwa silniki dieslowskie z wtryskiem akumulatorowym Common Rail i turbosprężarką. Wszystkie charakteryzują się wysoką niezawodnością i są przyjazne dla środowiska.

Silnik 1.6 16v osiąga 183 km/h, przyspieszając od 0 do 100 km/h w ciągu 11,4 sekundy przy zużyciu paliwa 7,6 l/100 km w cyklu mieszanym. Silnik 1.8 16v osiąga 200 km/h, przyspiesza do 100 km/h w ciągu 10,8 sekundy i spala 8,3 l paliwa na 100 km w cyklu mieszanym.

W ofercie mamy również silniki JTD – wynalazek, który zrewolucjonizował świat motoryzacji, oferując niewiarygodne jak na silnik Diesla osiągi.

Silnik 80 KM 1.9 JTD osiąga 170 km/h, przyspieszając do 100 km/h w 13,8 sekundy i spala 5,6 l paliwa na 100 km w cyklu mieszanym. Model 115 KM 1.9 JTD z chłodnicą powietrza doładowującego i turbiną o zmiennej geometrii łopatek rozpędza Fiata Stilo Multi Wagon do 190 km/h, przyspieszając do 100 km/h w ciągu 11,2 sekundy przy takim samym zużyciu paliwa: 5,6 l/100 km. Silny, a zarazem cichy i ekonomiczny – da Ci niezrównaną satysfakcję z jazdy. ■

ACTUAL – ACTIVE – DYNAMIC	DYNAMIC
1.6 16v	1.8 16v
Pojemność silnika 1596 cm³ 103 KM mocy maksymalnej przy 5750 obr./min 145 Nm przy 4000 obr./min Wtrysk wielopunktowy elektronicznie sterowany sekwencyjny, z blokadą powrotu paliwa	Pojemność silnika 1747 cm³ 133 KM mocy maksymalnej przy 6400 obr./min 162 Nm przy 3500 obr./min Wtrysk wielopunktowy elektronicznie sterowany sekwencyjny, z blokadą powrotu paliwa
ACTIVE – DYNAMIC	ACTUAL
115 KM 1.9 JTD	80 KM 1.9 JTD
Pojemność silnika 1910 cm³ 115 KM mocy maksymalnej przy 4000 obr./min 255 Nm przy 2000 obr./min Sterowany elektronicznie bezpośredni wtrysk akumulatorowy typu Com- mon Rail z turbosprężarką dołado- wującą o zmiennej geometrii łopa- tek oraz chłodnicą powietrza doładowującego	Pojemność silnika 1910 cm³ 80 KM mocy maksymalnej przy 4000 obr./min 196 Nm przy 1500 obr./min Sterowany elektronicznie bez- pośredni wtrysk akumulatorowy typu Common Rail z turbosprężarką doładowującą

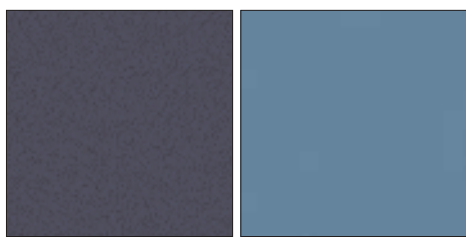


W JAKIM KOLORZE LUBISZ PODRÓŻOWAĆ?

Nasi projektanci wybrali kolory, które najlepiej odzwierciedlają solidność i elegancję Twojego Stilo Multi Wagon.

Wybierz własny odcień pastelowy lub metalizowany oraz pasujące do niego wykończenie wnętrza – tkaninę lub skórę. ■

KOLORY METALIZOWANE



403

408



647

675



745

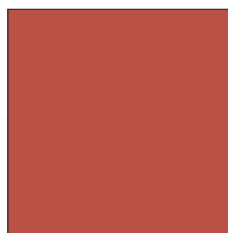
WYKOŃCZENIE WNĘTRZA



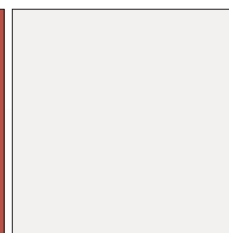
445 Skóra beżowa



480 Skóra antracytowa

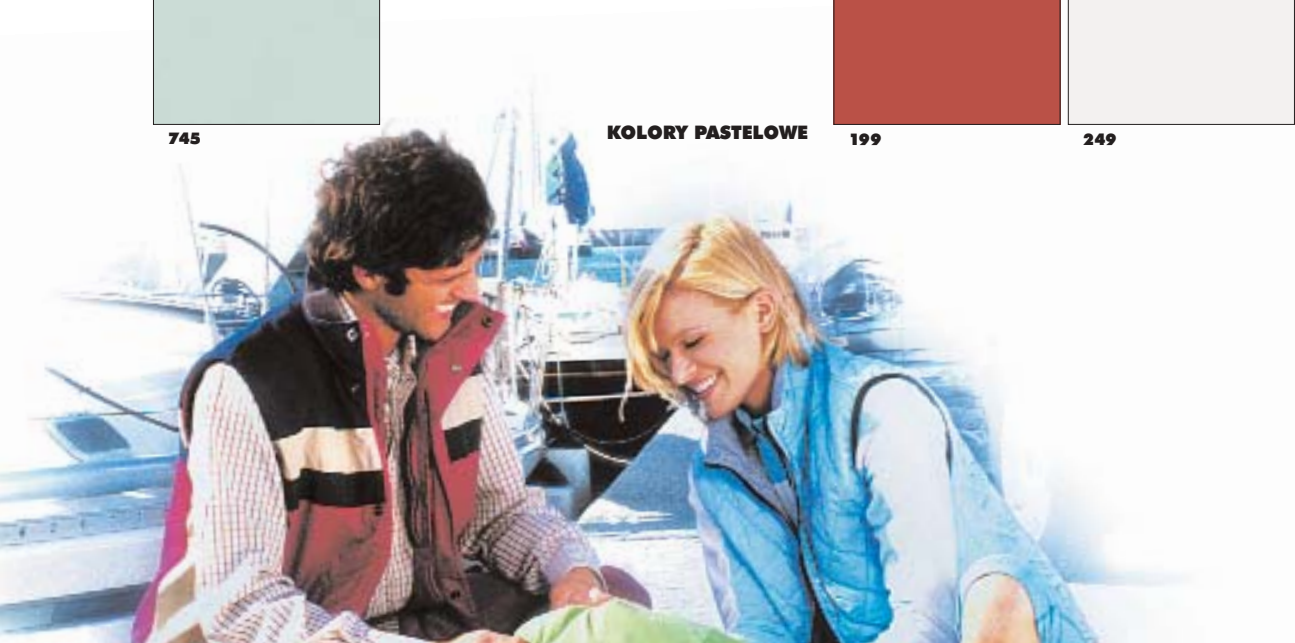


199



249

KOLORY PASTELOWE





24
25

111 Tkanina „Daniela” szara

123 Tkanina „Daniela” niebieska

121 Tkanina „Doria” szara

159 Tkanina „Doria” niebieska

KOMBINACJE KOLORÓW KAROSERII/WYKOŃCZENIA WNĘTRZA



PASTELOWE

- 199 Czerwony Tiziano
- 249 Biały

METALIZOWANE

- 403 Niebieski Navy
- 408 Niebieski Jet
- 647 Szary Steel
- 675 Szary Orione
- 745 Zielony Cristallo

■ tapicerka seryjna • tapicerka skórzana za dopłatą